

Сенсорный регулятор температуры **BILUX T73**

Инструкция по установке

1. Описание устройства:

BILUX T73 сенсорный регулятор температуры с LSD дисплеем для автоматического управления температурой в помещении. **BILUX T73** применяется для автоматического управления электрическими нагревательными приборами, такими как инфракрасные обогреватели, теплый пол, конвективные электрообогреватели и т.п.

2. Технические характеристики:

Рабочее напряжение: 85~265В, 50/60 Гц

Диапазон регулировки температур: +5°C~ +45°C

Стандартная нагрузка: 3500 ватт (16А)

Потребление электроэнергии: <2Вт

Чувствительный элемент: NTC

Температурная погрешность: 0/-2°C

-1-

Разъяснение прав на интеллектуальную собственность:
Комнатный терморегулятор
BILUX T73 имеет патенты и находится под защитой закона.
"BILUX" — зарегистрированная торговая марка.

Предупреждение:



Этот символ означает, что устройство может вызвать поражение электрическим током во время установки или обслуживания, убедитесь, что устройство обслуживается профессиональным техническим специалистом.

www.bilux.ru



Условия хранения: Температура: -20°C~+70°C,
Относительная влажность: не более 92%

Условия работы: -5°C ~ +50°C

Материал корпуса: огнестойкий поликарбонат

Размеры: 117x100x15мм

Установка: европейский стандарт установочной коробки

3. Основные функции и характеристики

3.1 LCD дисплей, выходные контакты реле.

3.2 Кнопки изменения температуры.

3.3 Программирование на неделю, время и температура могут быть изменены.

3.4 Температурное разрешение: 0.1°C.

3.5 Подсветка LCD дисплея.

-2-

4. Описание пользовательского интерфейса



-3-

▲ Установка максимальной температуры:

Нажмите **MENU**, чтобы войти в режим настройки, нажмите **MENU**, чтобы выбрать **MENU** режим, нажмите

кнопку **DONE**, чтобы войти режим установки температуры, нажмите **▲** или **▼**, чтобы отрегулировать температуру, нажмите **DONE** для подтверждения.

▲ Выбор измерения температуры Цельсий/Фаренгейт:

Нажмите **MENU**, чтобы зайти в режим настройки, затем нажмите **MENU**, чтобы выбрать **MENU** режим, нажмите

кнопку **DONE**, чтобы войти в режим установки температуры по Цельсию, либо по Фаренгейту, нажмите **▲** или **▼**, чтобы отрегулировать настройку, нажмите **DONE** для подтверждения.

▲ Установка минимальной температуры:

Нажмите **MENU**, чтобы зайти в режим настройки, нажмите **MENU**, чтобы выбрать **MENU** режим, нажмите

кнопку **DONE**, чтобы зайти в меню настройки защиты от низких температур, нажмите **▲** или **▼**, чтобы отрегулировать температуру, нажмите **DONE** для подтверждения.

-5-

5. Ход работы

Программные операции:

Коротко нажмите на кнопку **Program**, чтобы войти в программный режим. В программном режиме, коротко нажимайте на **DAY**, чтобы выбрать период программы, затем снова нажмите **Period**, чтобы войти в меню настройки времени. Нажмите **▲** или **▼** чтобы настроить время, нажмите **DONE**, чтобы зайти в меню управления настройками температуры, нажмите **▲** или **▼**, чтобы настроить температурный режим, и нажмите **DONE**, чтобы установить следующий период.

В программном режиме нажмите **BSC**, чтобы вернуться к первоначальным установкам.

Операции с меню:

Установка часов:

Нажмите **MENU**, чтобы войти в режим настройки, нажмите **MENU**, чтобы выбрать **MENU** режим, нажмите кнопку **DONE**, чтобы

войти в меню установки часов, нажмите **▲** или **▼**, чтобы настроить дату, и нажмите **DONE** для подтверждения.

▲ Включить/выключить термостат:

Нажмите **Power**, чтобы включить или выключить термостат.

Проверка температуры внешнего датчика: нажмите **Sensor**, чтобы проверить температуру внешнего датчика.

▲ Переключение ручного и автоматического режима термостата:

Нажмите **Au/ma** для переключения между автоматическим и ручным режимом термостата.

▲ Установка температурных регулировок:

Удерживайте нажатыми кнопки **MENU** и **▲** одновременно в течение 3 секунд, чтобы войти в расширенный режим настройки, нажмите **▲** или **▼**, чтобы выбрать **1/1**, нажмите **DONE**, чтобы войти в меню настройки температур, нажмите **▲** или **▼**, чтобы установить температурные параметры, нажмите **DONE** для подтверждения.

▲ Выбор датчика:

Удерживайте нажатыми кнопки **MENU** и **▲** одновременно в течение 3 секунд, чтобы войти в расширенный режим настройки, нажмите **▲** или **▼**, чтобы выбрать **1/1** нажмите **DONE**, чтобы

-6-

выбрать датчик контроля температуры, нажмите или , чтобы установить выбор датчика, нажмите для подтверждения.

- ▲ **Выбор функции резервирования:**
Удерживайте нажатыми кнопки и одновременно в течение 3 секунд, чтобы войти в режим расширенных настроек, нажмите или , чтобы выбрать или , нажмите чтобы установить выбор функции резервирования, нажмите или , чтобы установить функцию, нажмите для подтверждения.

- ▲ **Функция восстановления режимов по умолчанию:**
Нажмите кнопку "Default", чтобы установить заводские настройки по умолчанию.

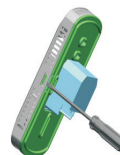
- ▲ **Функция сброса:**
Нажмите на кнопку "Reset", чтобы сбросить настройки термостата.

Настройки значений по умолчанию следующие:
Ограничение начала временных периодов:
00:00≤P1<P2<P3<P4≤23:45. Значение по умолчанию:

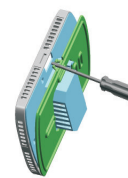
-7-

Временные периоды	Время начала	Температура	
		Пн—Пт	Сб, Вс
P1: 6:00~8:00	6:00	15°C	15°C
P2: 8:00~16:00	8:00	10°C	10°C
P3: 16:00~22:00	16:00	25°C	25°C
P4: 22:00~6:00	22:00	15°C	15°C

6. Схема установки

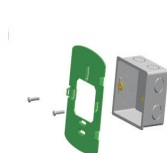


1

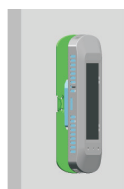


2

-8-



3



4

7. Инструкция по установке

- Прежде чем начинать установку, отключите устройство от сети чтобы не повредить устройство.
- Выберите подходящее место для установки: не устанавливайте его под прямыми солнечными лучами или в местах с повышенной влажностью.
- Температура рабочей среды: -5~50°C.
- Относительная влажность: максимальная относительная влажность не более 92 процентов (без образования росы).
- Высота над уровнем моря не выше 2000м.

-9-

8. Шаги установки

- Подсоедините линии L, N и нагрузку в соответствии со схемой.
- Отсоедините площадку для крепления от корпуса терморегулятора, используйте винты, чтобы прикрепить площадку для крепления к предварительно смонтированной установочной коробке.
- Защелкните корпус регулятора температуры к площадке для крепления, как нарисованно во втором рисунке. Установка завершена.

9. Проблемы и простые решения

Код ошибки	Причина	Решение
Er1	Ошибка внутреннего сенсора	Замените устройство
Er2	Ошибка внешнего сенсора	Замените внешний сенсор
Er3	Ошибка внутреннего, внешнего сенсора	Замените устройство

-10-